

**Ministério da Cultura**

**Secretaria Executiva**

**Subsecretaria de Planejamento, Orçamento e Administração - SPOA**



# **PETI 2014 - 2016**

**PLANEJAMENTO ESTRATÉGICO DE TECNOLOGIA DA INFORMAÇÃO**

**Coordenação-Geral de Tecnologia da Informação - CGTI**

Marta Suplicy  
**Ministra da Cultura**

Ana Cristina Wanzeler  
**Secretária-Executiva**

Marcelo Narvaes Fiadeiro  
**Subsecretário de Planejamento, Orçamento e Administração**

Paulo Cesar Kluge  
**Coordenador-Geral de Tecnologia da Informação**

Fabiana Gonçalves de Lima  
**Coordenadora de Governança e Projetos de TI**

#### **Colaboradores**

Claudilea de Queiroz Sousa  
Marcus Vinicius Pires de Melo  
Eugênio Souto Pereira  
Jerônimo Felipe da Silva  
Jonas Jeske

Ministério da Cultura

# Planejamento Estratégico de Tecnologia da Informação

2014-2016

Outubro de 2014.

*"O planejamento de longo prazo não lida com decisões futuras,  
mas com o futuro de decisões presentes."*

*Peter Drucker*

Toda organização deve, além de definir suas atribuições, ter clareza sobre o rumo a seguir, com o objetivo de atingir o futuro desejado. Qual o nosso negócio? Onde estamos agora? Para onde caminhamos, ou seja, no que vamos nos transformar se nada for modificado? O que gostaríamos de ser e alcançar? E o que é preciso fazer para que possamos alcançar as realizações pretendidas? Como mantemos a continuidade?

Por trás de toda organização de sucesso existe uma estratégia eficaz. Não é à toa, portanto, que o Planejamento Estratégico é hoje a ferramenta de gestão preferida e a mais utilizada por empresas e órgãos da administração pública.

É fundamentalmente com essa questão que se ocupa o Planejamento Estratégico. O Planejamento e a Gestão Estratégica têm a função precípua de estabelecer o direcionamento da organização, promovendo, para isso, o alinhamento dos recursos e esforços da organização. Assim, o foco principal concentra-se nas decisões de alta importância, as quais devem ser tomadas no tempo certo, porém sem a pressão da urgência, uma vez que são objeto do próprio planejamento.

O Planejamento Estratégico de Tecnologia da Informação - PETI, para o período 2014-2016, é resultado do esforço de convergência das ações de Tecnologia da Informação elaborado pela Coordenação-Geral de Tecnologia da Informação - CGTI que busca, por meio de alinhamento com o mapa estratégico do Ministério da Cultura, traçar o caminho a ser seguido pela CGTI, cujo propósito é contribuir para a efetividade de uma gestão ética e eficiente, como também promover a gestão dos recursos de Tecnologia da Informação em harmonia com as áreas administrativas e finalísticas no âmbito do MinC.

**Paulo Cesar Kluge**  
Coordenador-Geral de Tecnologia da Informação

## SUMÁRIO

<b>1. Apresentação</b> .....	6
<b>2. Introdução</b> .....	8
<b>3. Estrutura de TI</b> .....	10
<b>4. Referencial Estratégico de TI</b> .....	12
<b>5. Mapa Estratégico de TI</b> .....	14
5.1 Mapa Estratégico, Objetivos Estratégicos e Perspectivas .....	15
Detalhamento dos Objetivos Estratégicos .....	16 – 25
<b>6. Considerações Finais</b> .....	26
<b>7. Documentos de Referência</b> .....	28

1.

# APRESENTAÇÃO

## **1. APRESENTAÇÃO**

O Planejamento Estratégico de Tecnologia da Informação - PETI tem por objetivo assegurar que as metas e objetivos da TI estejam fortemente vinculados às metas e objetivos do negócio/estratégia da Instituição e, portanto, alinhado com seu Planejamento Estratégico.

Trata-se de um processo dinâmico e interativo para estruturar estratégica, tática e operacionalmente os sistemas de informação e a infraestrutura de TI com o estabelecimento de metas para o futuro que visa dar suporte às tomadas de decisões e organizar prioritariamente as atividades necessárias para a execução das decisões no âmbito do Ministério da Cultura - MinC. Norteia-se pelos objetivos estratégicos no sentido de organizar e planejar os serviços, ações e projetos, de maneira a monitorar a sua contribuição para a organização e a sociedade.

### **Abrangência**

Este documento apresenta o Planejamento Estratégico de Tecnologia da Informação do MinC que foi elaborado em consonância com o Mapa Estratégico do Ministério e alinhado às diretrizes que vão contribuir no alcance das metas do Plano Nacional da Cultura - PNC e demais programas finalísticos deste Ministério.

A abrangência deste planejamento estratégico alcança a Coordenação-Geral de Tecnologia da Informação - CGTI, suas diretrizes, princípios e estratégia. Não faz parte do escopo deste Planejamento o detalhamento das ações de gestão de TI, alvo do Plano Diretor de TI do MinC.

### **Vigência**

O PETI terá um período de validade de 2014 a 2016, em alinhamento com o Plano Estratégico Institucional do MinC ainda em elaboração, permitindo revisões anuais ou sempre que necessário objetivando atingir suas metas.

### **Aprovação e Publicação**

Este documento deve ser aprovado pelo Comitê Executivo de TI – CETI e publicado na forma de extrato por meio de portaria específica da Secretaria-Executiva, estando alinhado à recomendação do Acórdão nº 1233/2012 – TCU – Plenário. Deverá ser divulgado conforme a estratégia de comunicação estabelecida para estes casos.

2.

# Introdução



## **2. INTRODUÇÃO**

Por tecnologia da informação, é compreendida uma gama de soluções relacionadas com diversos setores, dentre eles, estratégico, organizacional e administrativo, colocando a TI como de vital importância para manter e apoiar o crescimento de qualquer organização.

Em razão direta, e somada a grande especificidade dos produtos e soluções disponíveis atualmente no mercado de TI, existe uma necessidade crescente de investimentos na área, e com isso, cresce também a atenção em relação ao planejamento da escolha e da correta definição das soluções a serem adquiridas.

A tecnologia da informação desempenha importante papel para a persecução dos objetivos organizacionais. Isso requer a busca por uma gestão cada vez mais profissional e efetiva para garantir que os investimentos na área estejam alinhados com o planejamento estratégico institucional.

A TI evoluiu de um posicionamento clássico de suporte administrativo para um lugar de desempenho estratégico dentro das instituições. A área muitas vezes ultrapassa a função de ferramenta e assume papel de fator crítico de sucesso. A aplicação efetiva de TI pressupõe a integração entre a estratégia de tecnologia da informação alinhada às metas institucionais.

A estratégia de TI e seu alinhamento com o planejamento estratégico da Instituição têm como finalidade orientar o planejamento e o monitoramento de seus objetivos estratégicos e de suas metas de maneira a consolidar a importância estratégica da área de TI e garantir seu alinhamento às áreas finalísticas da Instituição.

3.

# A estrutura de TI

### 3. ESTRUTURA ORGANIZACIONAL DA UNIDADE DE TI

A Coordenação-Geral de Tecnologia da Informação - CGTI é uma unidade subordinada à Subsecretaria de Planejamento, Orçamento e Administração - SPOA que tem suas atribuições definidas no Decreto nº 7.743 de 31 de maio de 2012 e conforme disposto no artigo 4º, do anexo I, a SPOA é o órgão setorial do Sistema de Administração dos Recursos de Tecnologia da Informação - SISP.

De acordo com o Regimento Interno (Portaria nº 40, de 30 de abril de 2013), compete à CGTI normatizar, planejar, coordenar, orientar, executar, e avaliar o desenvolvimento de planos, programas e processos referentes à gestão dos recursos de tecnologia da informação, segurança da informação e comunicações no âmbito do Ministério da Cultura.

A CGTI propõe diretrizes e implementa políticas de tecnologia no Ministério da Cultura em consonância com as orientações, normas e diretrizes definidas pelo órgão central do SISP, a Secretaria de Logística e Tecnologia da Informação - SLTI do Ministério do Planejamento, Orçamento e Gestão - MP.

#### ORGANOGRAMA DA CGTI

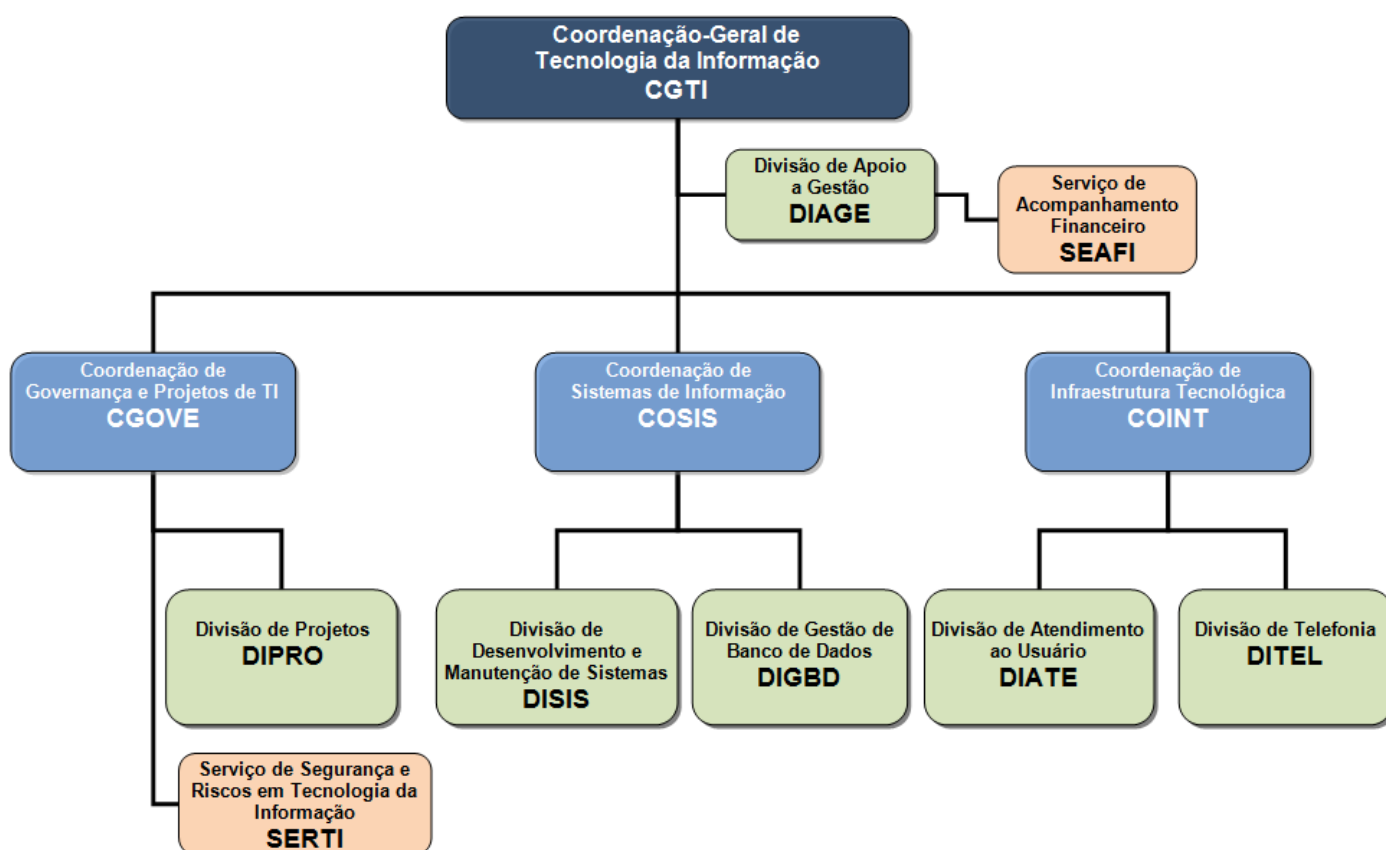


Figura 1 - Organograma da CGTI

4.

# Referencial estratégico da TI

#### **4. REFERENCIAL ESTRATÉGICO DA TI**

##### **MISSÃO**

Promover a gestão dos recursos de Tecnologia da Informação em harmonia com as áreas administrativas e finalísticas no âmbito do MinC.

##### **VISÃO**

Ser gestor estratégico e indispensável dos ativos de TI no MinC.

##### **VALORES**

- Comunicação – Primar pela comunicação ativa entre unidades e usuários, a fim de proporcionar a troca de ideias, o diálogo e o compartilhamento da informação.
- Eficiência – Entregar a informação adequada, no tempo certo, de maneira mais econômica e produtiva.
- Continuidade – Ater-se ao que foi planejado, em busca da melhoria contínua.
- Transparência – Dar clareza e visibilidade nas ações da CGTI, aos usuários e às unidades.
- Confiabilidade – Manter a informação confiável e disponível aos gestores e demais envolvidos.
- Cooperação – Atuar em equipe na busca de solução, respeitando as diferenças.
- Sustentabilidade – Conquistar a excelência da gestão pela capacidade interna de lidar com as oportunidades e ameaças.
- Inovação – Buscar oportunidades que proporcionem melhoria na entrega dos serviços ao MinC.

# 5. Mapa estratégico de TI

## 5. MAPA ESTRATÉGICO DE TI

O Mapa Estratégico de TI constitui uma representação gráfica do conjunto de objetivos a serem alcançados e tem por objetivo facilitar o entendimento da estratégia, garantir coerência e colaborar com todo o processo de comunicação, divulgação e apresentação dos objetivos que devem ser cumpridos para o alcance da Visão de futuro e para a realização da Missão.

As fases de preparação e diagnóstico foram acompanhadas pela consultoria do Gartner do Brasil que analisou o cenário de maturidade em que se encontrava o MinC e a própria CGTI orientando metodologicamente sobre a utilização do *Balanced Scorecard* para composição do Mapa Estratégico de TI.

Para a construção dos Objetivos Estratégicos de TI alinhada ao Mapa Estratégico Institucional empregou-se a metodologia do *Information Technology Balanced Scorecard* (IT-BSC) dentro de perspectivas que se interligam e formam uma relação de causa e efeito, o que possibilita a adoção de ações coordenadas para viabilizar as Iniciativas Estratégicas de TI.

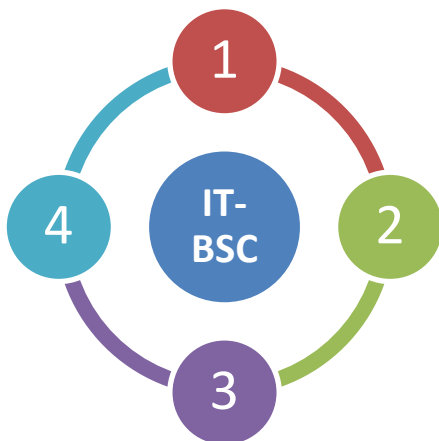


Figura 2 - IT-Balanced Scorecard

1. Orientação ao Usuário - baseada na forma como os usuários veem o departamento de TI;
2. Orientação Operacional - baseada no quanto eficiente e eficaz são os processos de TI;
3. Orientação Futura - baseada no quanto a TI está preparada para atender às necessidades futuras; e
4. Contribuição Corporativa - baseada em como as áreas de negócio (clientes) veem a área de TI.

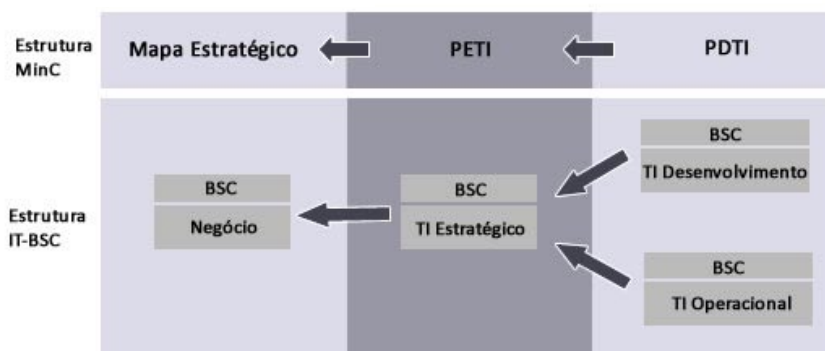
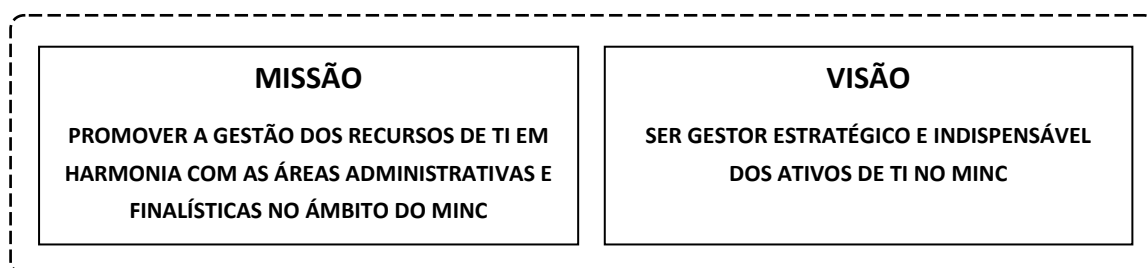


Figura 3 - IT-Balanced Scorecard como um facilitador de negócio

## 5.1. MAPA ESTRATÉGICO, OBJETIVOS ESTRATÉGICOS E PERSPECTIVAS

### Mapa Estratégico de TI



### Objetivos Estratégicos

<b>Perspectivas</b>	<b>Orientação ao Usuário</b>	<p><b>1</b></p> <p>Promover transparência e acessibilidade por meio das soluções de TI</p>			
	<b>Orientação Operacional</b>	<p><b>2</b></p> <p>Garantir continuidade e disponibilidade dos serviços de TI</p>	<p><b>3</b></p> <p>Garantir a estrutura de TI apropriada para as atividades administrativas e finalísticas</p>	<p><b>4</b></p> <p>Aperfeiçoar Governança de TI</p>	<p><b>5</b></p> <p>Aprimorar a Segurança da Informação</p>
	<b>Orientação Futura</b>	<p><b>6</b></p> <p>Garantir desenvolvimento de competências na força de trabalho de TI</p>		<p><b>7</b></p> <p>Suportar e promover padrões de interoperabilidade portabilidade e colaboração no sistema MinC</p>	
	<b>Contribuição Corporativa</b>	<p><b>8</b></p> <p>Garantir a gestão e execução dos recursos orçamentários de TI</p>		<p><b>9</b></p> <p>Prover e manter soluções de software por meio de desenvolvimento ou aquisição</p>	



## Perspectiva: Orientação ao Usuário

1. Promover transparência e acessibilidade por meio das soluções de TI

### DESCRIÇÃO

Garantir a disponibilização e o acesso à informação para promover a transparência ao cidadão, compatível com os modelos de acessibilidade padronizados pelo Governo Federal para portadores de necessidades especiais.

### Mapa Estratégico do MinC – Foco de Atuação

- Garantir transparência e comunicação eficaz.

## Iniciativas Estratégicas de TI

IE 1.1 Manter plano de resposta à ouvidoria, à auditoria e ao cidadão.

IE 1.2 Ampliar serviços de tecnologia para propiciar a gestão transparente e disponibilidade da informação.

IE 1.3 Implementar acessibilidade no desenvolvimento de sistemas e soluções web.

Indicador	Meta		
	2014	2015	2016
Respostas às consultas da ouvidoria, solicitações de auditorias dos órgãos de controle e informação ao cidadão dentro do prazo.	80%	90%	100%
	Responder demandas dentro do prazo.		
	50%	70%	90%
Disponibilidade da informação atualizada.	Manter plataforma de conteúdo com informações atualizadas.		
	50%	60%	70%
Percentual de sistemas e portais aderentes aos padrões de acessibilidade.	Garantir o desenvolvimento dos sistemas e serviços web dentro dos padrões de acessibilidade.		
	50%	60%	70%

## 2. Garantir a continuidade e disponibilidade dos serviços de TI

# Perspectiva: Orientação Operacional

## DESCRIÇÃO

Estruturar a TI e a sua gestão de forma a garantir a continuidade e disponibilidade dos serviços essenciais à execução das atividades administrativas e apoiar as atividades finalísticas.

### Mapa Estratégico do MinC – Foco de Atuação

- Promover o direito à memória.
- Alinhar a estrutura organizacional.
- Estruturar um sistema de informação integrado.

## Iniciativas Estratégicas de TI

**IE 2.1** Estabelecer um catálogo de serviços e sistemas.

**IE 2.2** Otimizar o processo de monitoramento de disponibilidade e desempenho dos serviços.

**IE 2.3** Prover os recursos de redundância necessários para continuidade dos serviços de TI.

**IE 2.4** Implantar a gestão dos ativos tecnológicos do MinC.

Indicador	Meta		
	2014	2015	2016
Disponibilidade dos serviços críticos.	<b>90%</b>	<b>95%</b>	<b>95%</b>
	Manter % de disponibilidade dos serviços críticos.		
Disponibilidade do portal.	<b>80%</b>	<b>90%</b>	<b>95%</b>
	Assegurar % de disponibilidade do portal.		
Parque tecnológico atualizado.	<b>25%</b>	<b>25%</b>	<b>25%</b>
	Assegurar a substituição do percentual definido pelo CGTI.		
Percentual de licenciamento de software atualizado.	<b>60%</b>	<b>70%</b>	<b>80%</b>
	Manter % das licenças de software atualizadas.		
Percentual de serviços catalogados.	<b>50%</b>	<b>70%</b>	<b>80%</b>
	Catalogar os serviços e manter catálogo atualizado.		
Tratamento de incidentes relacionados a TI.	<b>70%</b>	<b>80%</b>	<b>90%</b>
	Responder % dos incidentes relacionados a TI.		
Gerencia dos serviços e infraestrutura de TI.	<b>70%</b>	<b>80%</b>	<b>90%</b>
	Monitorar percentual de serviços, sistemas e ativos definidos pela TI.		
Percentual de ativos inventariados.	<b>60%</b>	<b>70%</b>	<b>80%</b>
	80% do parque tecnológico inventariado.		

3. Garantir a estrutura de TI apropriada para as atividades administrativas e finalísticas

## Perspectiva: Orientação Operacional

### DESCRIÇÃO

Atender às metas e padrões estabelecidos pelo MinC a fim de proporcionar os recursos tecnológicos necessários para o adequado desempenho das atividades administrativas e finalísticas.

#### Mapa Estratégico do MinC – Foco de Atuação

- Fomentar as iniciativas culturais em todo o país.
- Promover a internacionalização da cultura brasileira.
- Aperfeiçoar os marcos regulatórios.

## Iniciativas Estratégicas de TI

IE 3.1 Aprimorar a capacidade de interligar e integrar a sede e as representações regionais na rede do MinC.

IE 3.2 Adequar a infraestrutura de TI às iniciativas estratégicas do MinC.

IE 3.3 Definir plano de desenvolvimento de arquitetura e padrões de TI.

Indicador	Meta		
	2014	2015	2016
Execução dos projetos de TI aprovados pelo CETI.	<b>70%</b>	<b>80%</b>	<b>85%</b>
	Executar projetos de TI priorizados pelo CGTI.		
Disponibilidade de link para atender às demandas de serviços de internet.	<b>80%</b>	<b>90%</b>	<b>95%</b>
	Dimensionar a capacidade do link para atender a necessidade do MinC.		
Cumprimento dos requisitos definidos para adequação da infraestrutura TI.	<b>80%</b>	<b>85%</b>	<b>90%</b>
	Atender aos requisitos definidos de infraestrutura de TI.		
Atendimento do plano de desenvolvimento de arquitetura e padrões de TI.	<b>70%</b>	<b>80%</b>	<b>90%</b>
	Implementar os padrões estabelecidos no plano de desenvolvimento de arquitetura e padrões de TI.		

## Perspectiva: Orientação Operacional

### 4. Aprimorar a Governança de TI

#### DESCRIÇÃO

Nivelar a TI às estratégias e objetivos de negócio com definição de processos, papéis e responsabilidades, buscar envolvimento da alta administração nas decisões e adoção de práticas que permitam agregação de valor.

#### Mapa Estratégico do MinC – Foco de Atuação

- Estruturar um sistema de informação integrado.

### Iniciativas Estratégicas de TI

**IE 4.1** Elevar o nível de maturidade dos processos de governança de TI.

**IE 4.2** Implantar a gestão de processos e metodologia de trabalho.

**IE 4.3** Assessorar o Comitê Executivo de TI para uma atuação mais efetiva.

**IE 4.4** Desenvolver o uso da memória organizacional no âmbito da CGTI e assegurar sua guarda.

Indicador	Meta		
	2014	2015	2016
Melhoria no processo das contratações de soluções de TI.	70%	80%	90%
	Diminuir o quantitativo de apontamentos das áreas de conformidade (CGLIC e CONJUR).		
Uso das melhores práticas em processos de Governança.	70%	75%	80%
	Adotar as melhores práticas de governança nos processos de TI.		
Mapeamento dos principais processos de TI.	30%	50%	70%
	Mapear os principais processos de TI.		
Base de Gestão do Conhecimento	50%	70%	80%
	Estabelecer uma base de conhecimento.		
Participação do Comitê Executivo de TI nas decisões.	50%	70%	80%
	Participar das principais iniciativas que contemplem decisões relativas a TI no âmbito do MinC.		

### DESCRIÇÃO

Estruturar a TI de modo a garantir a confidencialidade, integridade, disponibilidade e autenticidade, e das informações a fim de contribuir na segurança da informação.

#### Mapa Estratégico do MinC – Foco de Atuação

- Estruturar um sistema de informação integrado.

### Iniciativas Estratégicas de TI

IE 5.1 Assegurar a atuação efetiva do Comitê de Segurança da Informação e Comunicações.

IE 5.2 Elaborar e implantar processos de Gestão de Incidentes e Resposta de Segurança da Informação.

Indicador	Meta		
	2014	2015	2016
Realização de eventos de Segurança da Informação.	3	3	3
	Promover o mínimo de eventos definido.		
Normatização e incorporação de temas relacionados à segurança da informação.	3	5	5
	Normatizar e implementar procedimentos de segurança conforme mínimo definido.		
Elaboração do processo de Gestão de Incidentes e Resposta de Segurança da Informação.	50%	70%	90%
	Implantar o processo de Gestão de Incidentes e Resposta de Segurança da Informação e manter atualizado.		
Automação dos registros de incidentes, problemas e mudanças.	50%	60%	70%
	Cadastrar percentual de incidentes, problemas, mudanças, liberações e configurações.		

6. Garantir o desenvolvimento de competências na força de trabalho de TI

## Perspectiva: Orientação Futura

### DESCRIÇÃO

Prover os recursos humanos necessários ao bom desempenho das atividades e promover o desenvolvimento de conhecimentos, habilidades e atitudes de forma a fortalecer as ações de gestão, fiscalização, monitoramento e controle de serviços de TI.

#### Mapa Estratégico do MinC – Foco de Atuação

- Estruturar um sistema de informação integrado.

## Iniciativas Estratégicas de TI

**IE 6.1** Adotar medidas para alcance e manutenção de percentual mínimo da força de trabalho (efetivos, comissionados e terceirizados) compatível com a demanda de TI.

**IE 6.2** Promover o desenvolvimento de competências de TI.

Indicador	Meta		
	2014	2015	2016
Plano interno de força de trabalho.	1	1	1
	Estabelecer um plano com medidas para garantir força de trabalho compatível com a demanda de TI.		
Banco de competência	80%	90%	100%
	Elaborar e manter um banco de competências.		
Plano de capacitação.	1	1	1
	Estabelecer um Plano de Capacitação com propostas anuais de treinamento.		

7. Suportar e promover a padrões de interoperabilidade portabilidade e colaboração no sistema MinC

## Perspectiva: Orientação Futura

### DESCRIÇÃO

Prover a adoção de padrões de interoperabilidade, portabilidade e colaboração e incentivar a cooperação de informações e experiências em todo o sistema MinC.

#### Mapa Estratégico do MinC – Foco de Atuação

- Formar e aperfeiçoar gestores e agentes culturais.
- Estruturar um sistema de informação integrado.

## Iniciativas Estratégicas de TI

**IE 7.1** Estabelecer padrões de interoperabilidade, portabilidade e colaboração entre os sistemas do MinC e as entidades vinculadas.

**IE 7.2** Criar oportunidades e desenvolver capacidades para inovação.

Indicador	Meta		
	2014	2015	2016
Interação entre o MinC e as entidades vinculadas.	2	3	3
	Participar de iniciativas que promovam a interação entre o sistemas do MinC.		
Aderência dos sistemas desenvolvidos aos padrões estabelecidos.	30%	50%	70%
	Garantir aderência dos sistemas desenvolvidos aos padrões estabelecidos.		
Pesquisa em tecnologias emergentes.	70%	80%	90%
	Elaborar pesquisas para implementar inovação.		
Quantitativo de projetos realizados em colaboração com o MinC e as entidades vinculadas.	2	3	3
	Participar de projetos em colaboração entre o MinC e as entidades vinculadas.		

8. Garantir a gestão e execução dos recursos orçamentários de TI

## Perspectiva: Contribuição Corporativa

### DESCRIÇÃO

Promover ações que visem gerir e otimizar os investimentos necessários para o alcance dos objetivos da estratégia de TI.

#### Mapa Estratégico do MinC – Foco de Atuação

- Estruturar um sistema de informação integrado.

### Iniciativas Estratégicas de TI

IE 8.1 Aprimorar a gestão orçamentária e contratual de TI com transparência da execução.

IE 8.2 Gerir a execução das ações previstas no PDTI.

Indicador	Meta		
	2014	2015	2016
Aprovação dos recursos orçamentários para execução das atividades de TI planejadas.	<b>100%</b>	<b>100%</b>	<b>100%</b>
	Aprovar % do planejamento anual orçado para a TI.		
Execução orçamentária.	<b>100%</b>	<b>100%</b>	<b>100%</b>
	Executar o orçamento aprovado.		
Execução das ações previstas no PDTI.	<b>80%</b>	<b>85%</b>	<b>90%</b>
	Executar o mínimo das ações previstas no PDTI em cada ano.		
Relatório de execução orçamentária.	<b>2 Relatórios</b>	<b>2 Relatórios</b>	<b>2 Relatórios</b>
	Divulgar informações relativas à execução financeira da CGTI.		



## Perspectiva: Contribuição Corporativa

9. Prover e manter soluções de software por meio de desenvolvimento ou aquisição

### DESCRIÇÃO

Padronizar e garantir a aderência dos projetos de desenvolvimento e aquisições de software de forma a otimizar atividades segundo os princípios de eficiência e economicidade a fim de assegurar a qualidade.

### Mapa Estratégico do MinC – Foco de Atuação

- Fomentar as iniciativas culturais em todo o país.
- Promover a internacionalização da cultura brasileira.
- Estruturar um sistema de informação integrado.
- Garantir transparência e comunicação eficaz.

## Iniciativas Estratégicas de TI

IE 9.1 Assegura a atualização e adoção da Metodologia de Desenvolvimento de Sistemas – MDS.

IE 9.2 Prover soluções de software.

IE 9.3 Prover adaptações no desenvolvimento de sistemas às mudanças.

Indicador	Meta		
	2014	2015	2016
Desenvolvimento de sistemas aderente à MDS.	60%	70%	90%
	Garantir a conformidade das demandas de desenvolvimento de sistemas de informação com a MDS.		
Adoção de processo de trabalho padronizado.	20%	50%	60%
	Implementar e manter os procedimentos padronizados, documentados e comunicados por meio de treinamentos.		
Avaliar a aderência dos softwares adquiridos à legislação vigente.	80%	90%	95%
	Manter os softwares adquiridos em acordo com a legislação vigente.		

# 6. Considerações finais

## **6. Considerações finais**

O Ministério da Cultura por meio da Secretaria-Executiva e, mais diretamente pela Subsecretaria de Planejamento, Orçamento e Administração, está determinado a investir continuamente na governança corporativa e a Coordenação-Geral de Tecnologia da Informação trabalha alinhada à alta gestão com o fortalecimento da governança de TI que analisa e reconhece o cenário onde atua para traçar suas ações de forma consciente, coordenada e planejada, com orientação para as melhores práticas.

O PETI traduz o reconhecimento de que é necessário planejar sempre e replanejar a cada mudança para ajustar os rumos da organização diante da realidade. A governança de TI é um desafio que se apresenta às organizações, principalmente públicas, e que se justifica pela necessidade da mudança de postura diante do posicionamento da TI no contexto organizacional.

A meta desafiadora consiste em fazer com que a CGTI possa ser enxergada não apenas como coordenadora de uma atividade meio, mera prestadora de serviços de informática ou de desenvolvimento de sistemas, mas, acima de tudo, como uma unidade parceira estratégica para o alcance das metas e resultados que a instituição quer alcançar no curto, médio e longo prazo.

7.

# Material de Referência

## 7. Material de Referência

- **BRASIL. As metas do Plano Nacional de Cultura.** São Paulo: Instituto Via Pública, 2012.
- **BRASIL. Mapa Estratégico do Ministério da Cultura,** 28 maio 2013.
- **BRASIL. Report, Gartner's ITScore for CIOs and Senior Executives ,** 10 julho 2013.
- **BRASIL. Relatório Gartner - Documento de Análise do PDTI - Vigência 2012-2014,** Gartner do Brasil, 2013.
- **BRASIL. Estratégia Geral de TI (EGTI) 2013-2015,** Ministério do Planejamento, Orçamento e Gestão, 2013.  
Disponível em: <<http://www.governoeletronico.gov.br/sisp-conteudo/estrategia-geral-de-ti/biblioteca/arquivos/estrategia-geral-de-tecnologia-da-informacao-trienio-2013-2015>>. Acesso em: 23 julho 2013.
- **BRASIL. Guia de elaboração de PDTI do SISP.** Ministério do Planejamento, Orçamento e Gestão., 2012.  
Disponível em:<<http://www.sisp.gov.br/guiapdti/wiki/Apresentacao>>. Acesso em: 13 março 2013.
- **BRASIL. Plano Diretor de Tecnologia da Informação 2012-2014.** Ministério da Cultura, 2013.  
Disponível em: <[http://www.cultura.gov.br/documents/944804/945713/PDTI-2012-2014\\_Aprovada\\_Publicada.pdf/6f555412-4721-43d7-8e62-3462f5ebc4e6](http://www.cultura.gov.br/documents/944804/945713/PDTI-2012-2014_Aprovada_Publicada.pdf/6f555412-4721-43d7-8e62-3462f5ebc4e6)>. Acesso em: 28 maio 2013.
- **BRASIL. Instrução Normativa SLTI/MP nº 04, de 15 de outubro de 2009.** Ministério do Planejamento, Orçamento e Gestão, 2009.  
Disponível em: <<http://www.governoeletronico.gov.br/sisp-conteudo/nucleo-de-contratacoes-de-ti/modelo-de-contratacoes-normativos-e-documentos-de-referencia/instrucao-normativa-mp-slti-no04>>. Acesso em: 19 junho 2013.
- **EUA. The Balanced Scorecard and IT Governance,** Wim Van Grembergen. Information Systems Audit and Control Association - ISACA, 2013.  
Disponível em : <<http://www.isaca.org/Journal/Past-Issues/2000/Volume-2/Pages/The-Balanced-Scorecard-and-IT-Governance.aspx>>. Acesso em: 24 abril 2013.

